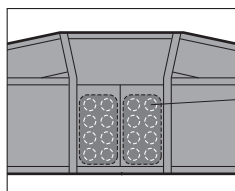
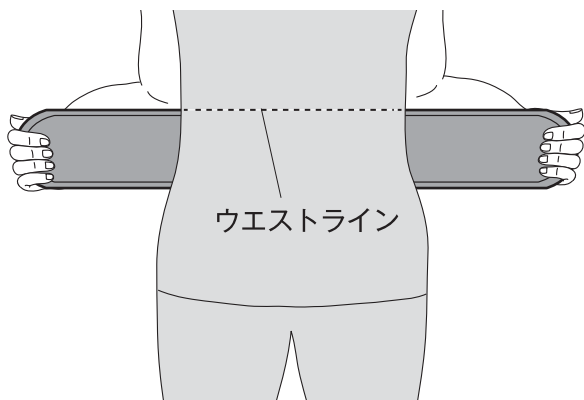
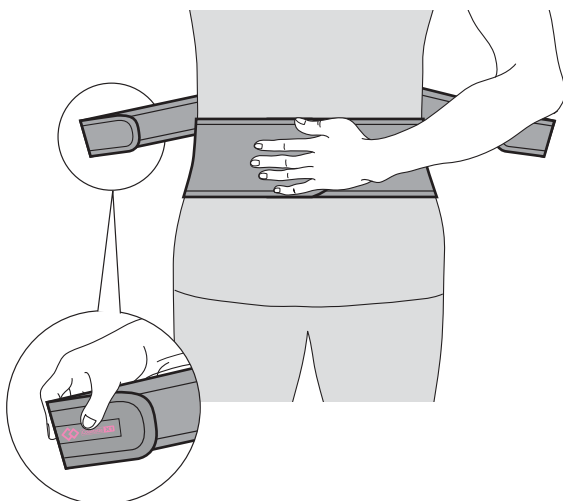


# ウエストベルトのご使用方法

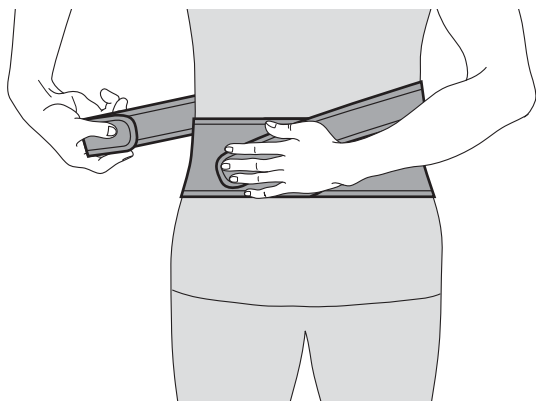
- 1** ウエストラインに太い方のベルトの上辺がくるように合わせる。



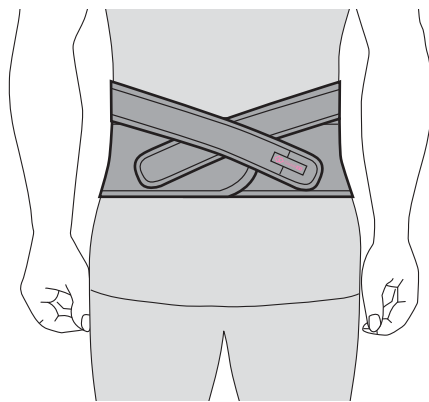
- 2** 衣服に上辺の面テープが触れないように内側に折り曲げます。下のベルトを左を先に、次に右の順に止めます。



- 3** ベルト左上部の幅の細い方のベルト(ロゴの無い方)を、太いベルトにクロス状にかけて固定します。



- 4** ベルト右上部の幅の細い方のベルト(ロゴの有る方)を、さらにクロス状にかけて固定します。



## < 取扱説明 >

- 洗濯の際は磁石シートをはずし、中性洗剤をご使用のうえ、押し洗いし水気をきり、形を整えて陰干ししてください。
- 長く水につけたり、ぬれた状態で長時間放置しないでください。ぬれたまま重ね置きすると淡色部分や他の物に色移りすることがありますのでご注意ください。
- 漂白剤、洗濯機、乾燥機などは、使用しないでください。
- アイロンをあてないでください。
- 水洗いで色落ち、移染の恐れがありますので他の物と分けて洗ってください。
- 高温のものに近づけることは避けてください。